



ProChat物联网系统

ProChat IOT Cloud System

系统概述

System Overview



北峰通信ProChat物联云平台是一套纯云部署的综合管理应用软件，包括会议系统、紧急报警系统、定位系统、对讲系统、监控系统、IOT物联系统六大系统应用层，可与视频、报警、巡更、可视对讲等设备配套使用，为企业用户提供设备管理、人员管理、音视频会议、即时聊天、巡更考勤、可视对讲、电子地图、数据分析等服务。该平台通过云端部署方式，实现了多端协同、统一管理，打通不同子系统的应用壁垒，实现跨平台应用，降低客户建设和运维成本。

作为一款集音频对讲、调度、视频、管理、IOT业务于一体的多媒体综合云调度平台，ProChat物联云系统，主要面向如公安、武警、边防、城管、铁路、电力、林业、石油石化、交通运输、政府机关、大型集会等行业集团用户，助力企业提升应急响应速度、工作效率和管理分析水平，实现用户数智转型升级。



客户层	调度客户端	网管客户端	APP客户端									
应用层	集群对讲业务	音视频业务	调度业务	IOT业务								
平台层	对讲服务	调度服务	业务服务	媒体服务	视频服务	位置服务	录播服务	回放服务	会议服务	查询服务	数据服务	报警服务
终端层	公网对讲机	智能公专对讲机	执法记录仪	IOT等								

系统优势

System Advantage

业务丰富、高效通信

北峰ProChat物联网云系统支持通过有线网络、无线网络接入、管理、控制公网对讲机、移动执法仪、多模智能对讲机等终端设备，可以不受地域、时间限制，打破传统对讲机通信距离短、网络不稳定等瓶颈，实现全国范围内无距通信，随时随地实现互联应用，大幅降低建设成本与运营成本。

集群对讲、一呼百应

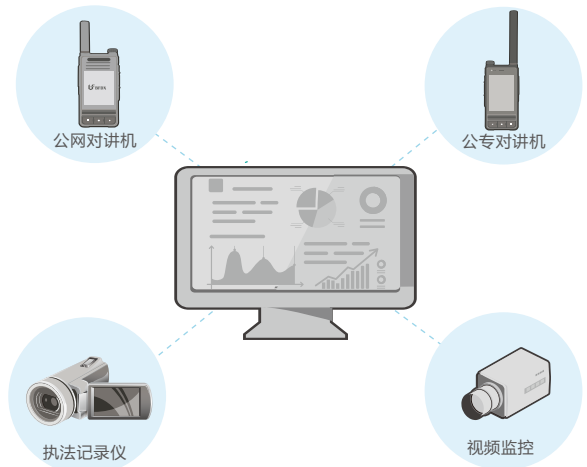
北峰ProChat物联网云系统集群对讲业务支持单呼、组呼、全双工单呼等语音业务功能，支持预定义群组呼叫、临时群组呼叫、动态重组群组呼叫、地图圈选群组呼叫以及终端用户之间半双工单呼和全双工单呼；支持不同群组之间支持设置不同的呼叫优先级。

灵活调度、精准指挥

系统提供语音对讲、人员定位、视频对讲、图片短消息、巡更考勤等不同类型的服务。管理平台为B/S架构模式，支持Web和APP两种登陆方式，可创建不同访问和操作权限账户，进行灵活管理。支持对对讲机、执法仪、摄像头等多种终端的位置及状态进行实时查看、调度、指挥、统计分析等多级可视化指挥调度为指挥调度提供强大的数据管理支持，提高调度效率。

视频联动，可视对讲

系统支持点对点视频呼叫、视频上拉和视频转发、管理功能，终端通过发起视频单呼、组呼的形式，快速连接不同地区人员，精准传递现场情况。针对难以触达的现场，调度台或高权限终端可对其他终端上拉视频，实现从后端到前端全方位、可视化指挥调度；视频上拉后，调度台还可将视频转发给所需要的终端，保障现场细节信息及时共享；后期视频资料可同步回传至调度台，实现视频数据的存储和管理。





综合管理，协同联动

北峰ProChat物联云系统基于不同角色、不同层级、不同终端管理的使用需求，提供多种管理模式，方便不同管理权限的建设和不同角色的功能分配。平台支持对视频、对讲、考勤等多应用综合管理，支持不同单位成员组建群组通信,实现跨部门互联互通,快速联动。提高平台运维效率，满足不同行业使用者的精细化管理需求，实现平台应用的便捷化、移动化、精细化。



IOT物联，智能互联

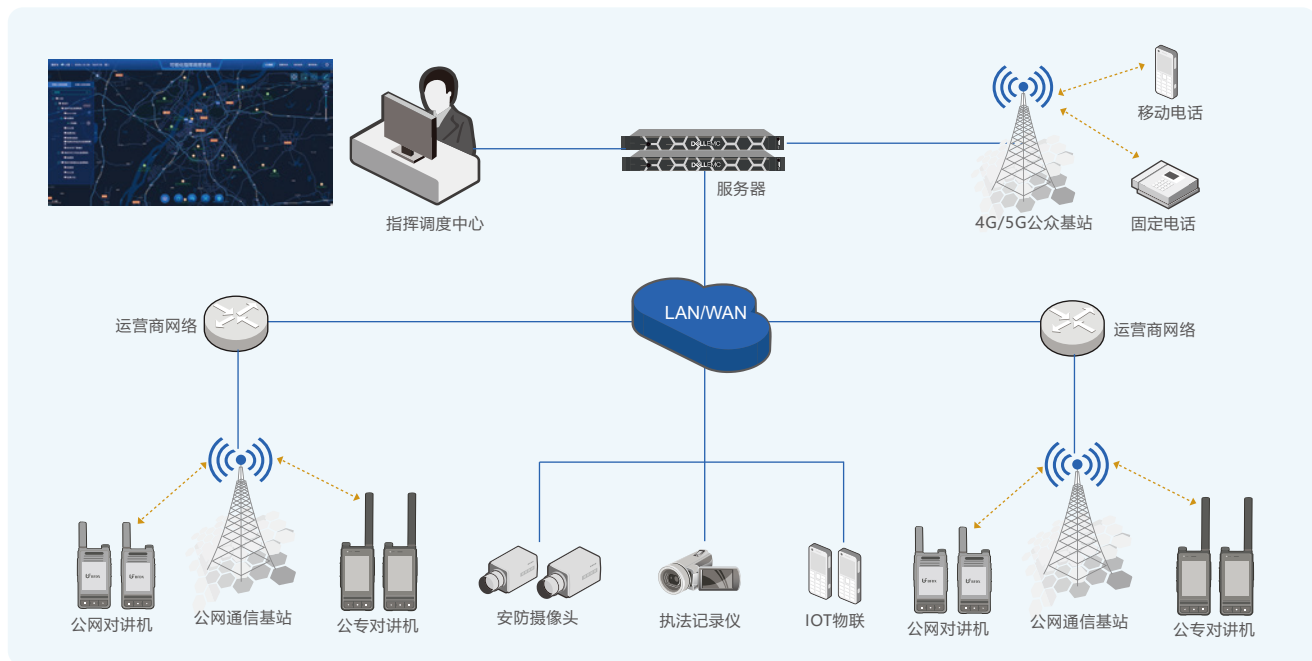
北峰ProChat物联云系统具有灵活的IOT扩展能力，支持嵌入式设备接入，接入Tracker类定位终端、接入手表/手环/手杖等可穿戴式终端、接入气压、温度、湿度、pm2.5等各种环境监测终端仪表设备，实现了多端协同应用。



云端部署，安全可靠

提供国内主流的云服务器提供商包括阿里云、腾讯云、百度云、华为云等；国外的有亚马逊aws、微软Azure云、IBM、谷歌云、等性价比高、技术成熟稳定、IO速度快的云服务器部署及云节点选择。

方案拓扑图



系统组成

System Constitute

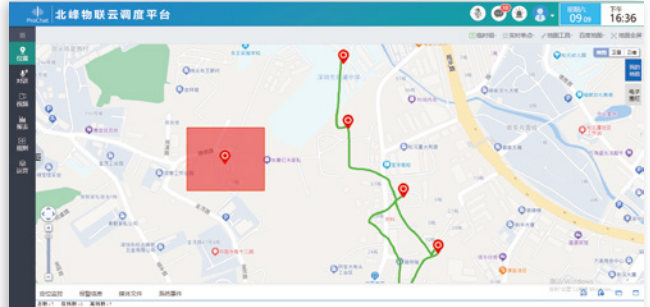
会议子系统

支持发起即时语音/视频电话会议，可一键发起多人音视频会议，实时在线疑难问题讨论、紧急问题讨论，保障日常会议/紧急会议等工作高效平稳运行。



定位子系统

具备地图实时定位功能，终端实时位置，终端在线、离线等状态、电子围栏管控等功能、历史轨迹回放、测距、地图圈选呼叫等业务。



业务调度子系统

支持单呼/组呼/全呼/临时组呼等基础呼叫服务，更提供语音电话、调度通知、分组切换、好友/群组切换等多样语音服务，增加不同场景下用户通话的可选性。



视频监控子系统

可接入市场主流摄像头，融入目前的调度系统业务，实现对前端接入的摄像头等设备进行综合管理，方便管理者随时查看、监测异常事件，实时推送报警消息。



紧急报警子系统

通过对讲终端SOS按键快速报警，群组内成员和调度台管理员收到报警提示后，可以快速确定告警位置，调度员可通过框选呼叫一键点调周边力量展开支援，形成完整的报警、出警、联动、处置、信息留存的报警闭环管理。

数据管理子系统

系统提供巡更路线、时间规划、人员巡更记录、报警联动数据管理并可监测巡更人员操作的异常情况，如漏巡、错漏检、超时等，并及时发出报警通知，以保证巡更工作的准确性和及时性。支持考勤报表、巡更数据查询、各类数据分析、统计，方便管理人员进行数据分析和决策。

多级别管理系统

具备多级管理能力，根据业主的所属单位层级可以调度相应层级及其下属的用户，高级别的调度员可以强插低级别的调度员，以满足多层次管理和调度的需求。各层级能够单独设置管理员和调度员进行管理，同时上级单位能够直接对下层单位进行扁平化直接管理。



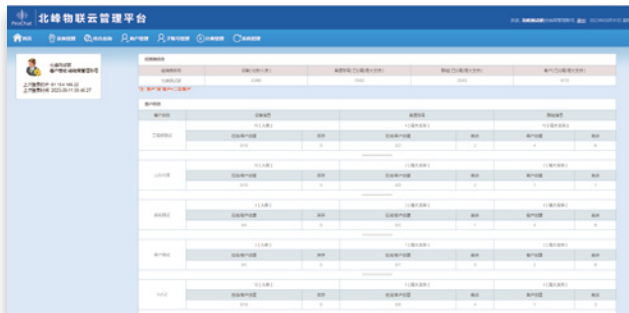
◎账号管理

用户规划与开户及终端或群组信息增加、删改、查询、管理等维护及管理。



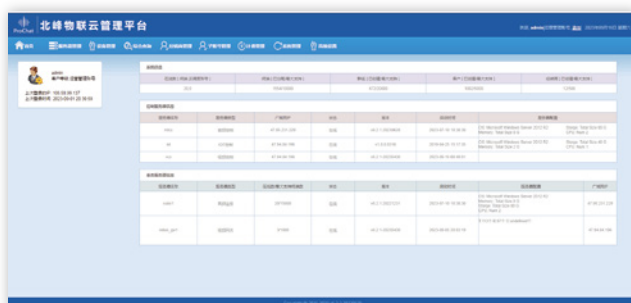
◎经销商管理

提供各级代理商的运营维护,包括代理商账号增删改查与集团账号管理。



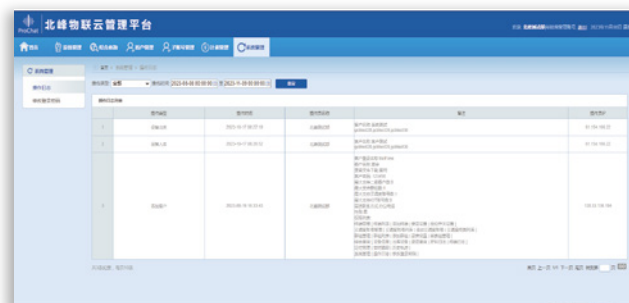
◎运营商管理

不同级别用户业务使用的相关运营数据信息的管理,终端在线时长统计管理。



◎日志/资产管理

支持系统运行日志管理,操作日志、安全日志回溯,及年卡资产类型查询,库存数量和资产划拨管理。



手持终端介绍

北峰ProChat物联云系统支持多种终端接入,为用户提供语音语音、数据、图像、视频、卫星定位、NFC管理、一键紧急报警等海量业务应用,满足不同行业对终端的需求。



BF-SCP810 公专融合对讲机

- 双卡双待
- 支持2G/3G/4G/WLAN
- 2.8英寸全视角彩屏
- 支持DMR直通/PoC
- 400-480MHz支持定制
- IP68级防水防尘
- 一键紧急报警
- GPS/北斗/格洛纳斯
- 4000mAh 可拆卸电池
- 前置500万, 后置800万摄像头
- 蓝牙/NFC/指南针/陀螺仪/强光手电



BF-TP800 公专融合对讲机

- 双PTT键
- 1.8寸半透彩屏
- 4G全网通
- 支持400-480MHz
- IP67级防水防尘
- 一键紧急报警
- GPS/北斗/格洛纳斯
- 5000 mAh 可拆卸电池
- 蓝牙/录音/全数字键盘/分屏显示
- 支持公网/专网/混合/中继模式



BF-CM630 4G公网对讲机

- 4G全网通
- 一机双卡
- CAT 1模组设计
- GPS定位
- Type-C充电方式
- 大声腔喇叭结构
- OTA远程升级
- 3000mAh 可拆卸电池



BF-CM625 4G公网对讲机

- 4G全网通
- 群组通话
- IP54级防护
- 省电优化功能
- 北斗/GPS定位
- USB充电方式
- 5200mAh 可拆卸电池



BF-626S 4G公网对讲机

- 4G全网通
- 电量提示
- 1.8寸LCD屏幕
- GPS卫星定位
- IP54级防护
- 蓝牙/WiFi/USB充电
- 扁平化的操作界面
- 5200mAh超大容量电池



BF-CM625S/Ex 4G公网对讲机

- 4G全网通
- IP54级防护
- 蓝牙/WiFi
- 北斗/GPS定位
- 省电优化功能
- 1.8寸LCD点阵屏幕
- 5200mAh 可拆卸电池
- Ex ib IIB T4Gb防爆
- Ex ibD 21 T135°C 防爆

 **BFDX | 北峰**
专注无线通信 始于1989



福建北峰通信科技股份有限公司

Fujian BelFone Communications Technology Co.,Ltd.

地址: 福建省泉州市洛江区双阳华侨经济开发区A-15

商业销售: 86-595-22783039 行业销售: 86-595-28396700

售后服务热线: 400-085-8569 网址: www.bfdx.com